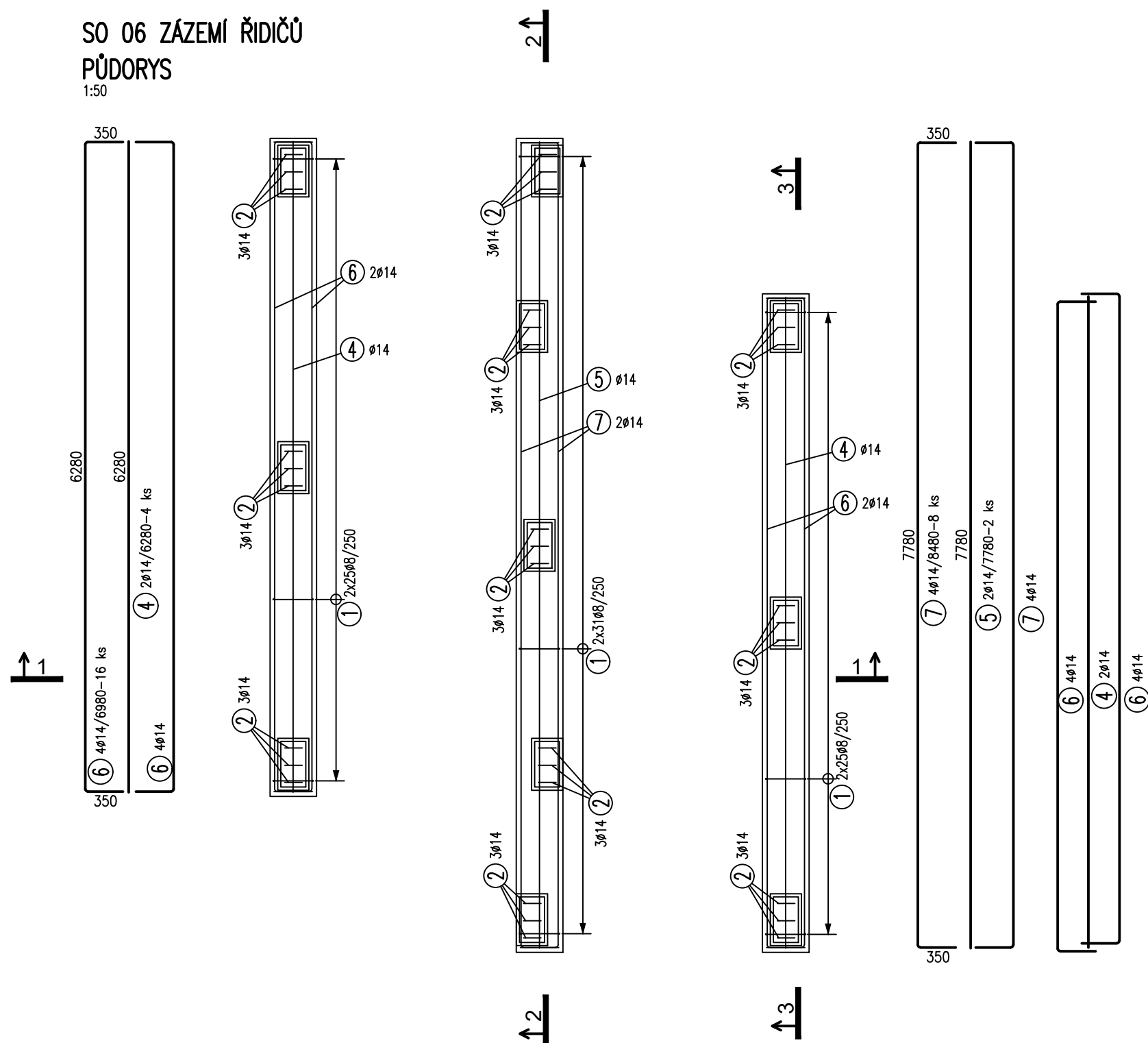
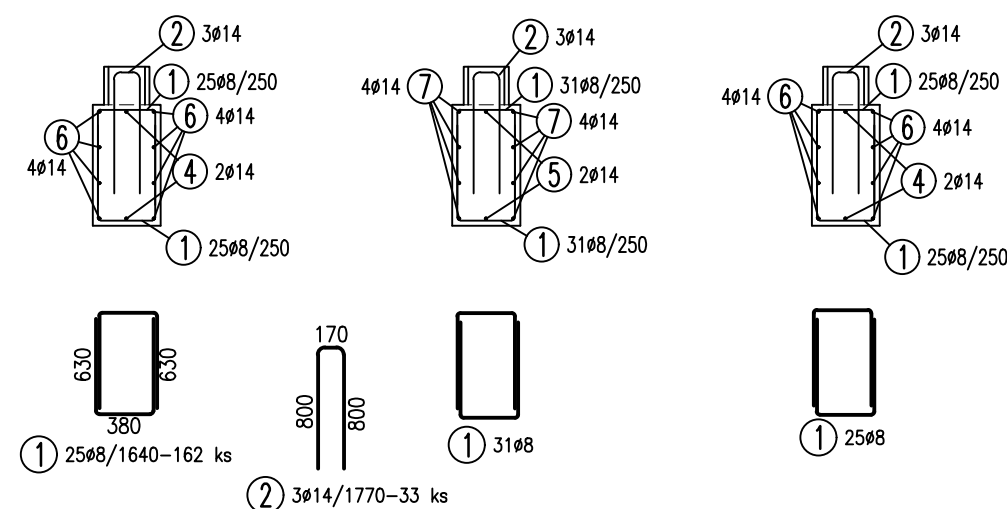


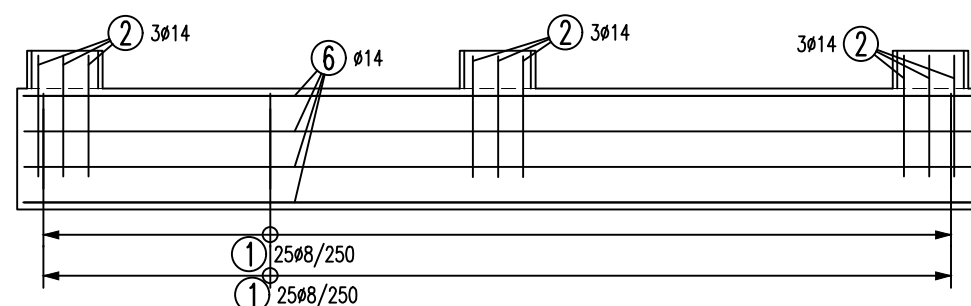
1:50



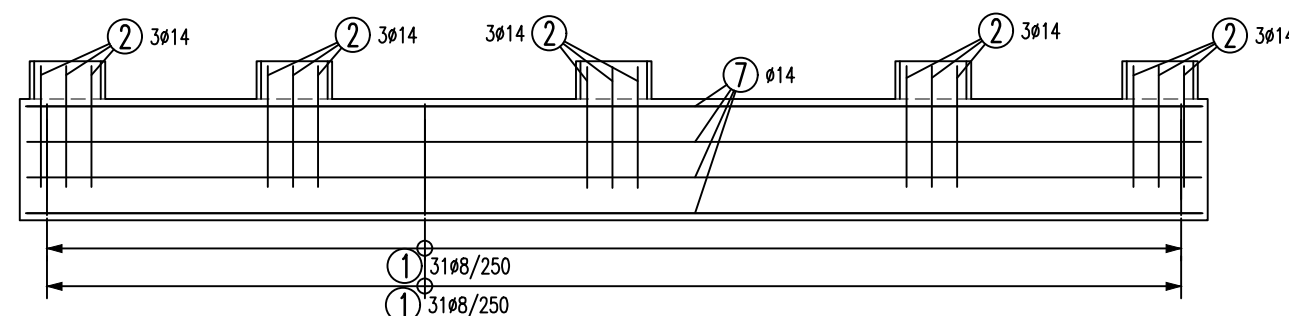
1:50



1:50



1:50



Č. pol.	D [mm]	Délka [m]	Počet [ks]	Délka B500B		
				8	14	
				1	8	1.64
2	14	1.77	33		58.41	
4	14	6.28	4		25.12	
5	14	7.78	2		15.56	
6	14	6.98	16		111.68	
7	14	8.48	8		67.84	
Celková délka				265.68	278.61	
Specifická hmotnost				0.395	1.208	
Hmotnost [kg]				104.94	336.56	
Prostříh 5%kg					22.08	
Hmotnost celkem					463.58	

přídavek 5% na distační lišty, apod.

- PŘED BETONÁŽÍ UMÍSTIT CHRÁNICÍKY DLE POŽADAVKŮ TECHNOLOGIÍ A OSTATNÍCH PROFESÍ
- PŘED BETONÁŽÍ UMÍSTIT ZEMNÍČÍ PÁSKY DLE POŽADAVKŮ TECHNOLOGIÍ A OSTATNÍCH PROFESÍ
- BLESKOSVOD A UZEMNĚNÍ JE NUTNO ŘEŠIT DLE DANÉ DOKUMENTACE

C25/30-XC2,XA1-Cl 0,2-Dmax 16-S4

Životnost S4 50let
Navrženo dle ČSN EN 1992-1-1:2011
Nárůst pevnosti betonu střední
D_{lower} určí technolog
Krytí : C_{nom} 30 mm

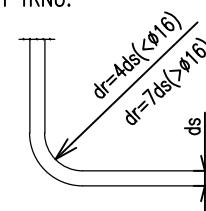
OCEL B 500B

C25/30	ø8	ø10	ø12	ø14	ø16	ø18	ø20	ø22	ø25	ø28	ø32	ø36	ø40	ø50
PŘÍZNIVÁ POLOHA VÝTUŽE														
PŘESAHOVÁ DÉLKA	480	600	720	840	960	1080	1200	1320	1500	1680	1920	2250	2610	3660
KOTEVNÍ DÉLKA	320	400	480	560	640	720	800	880	1000	1120	1280	1500	1740	2440

dle ČSN EN 1992-1-1; beton dle ČSN EN 206; ocel BSt 500, $f_{yk}=500\text{MPa}$

- * UVEDENÉ DELKY VÝZTUŽE JSOU VZTAŽENY K VNĚJŠÍMU LICI PRUTU.
- * CELKOVÉ DELKY VLOŽEK JSOU STRIŽNÉ DELKY
- * POLOMĚRY OBLOUKŮ JSOU POLOMĚRY OHYBÁČÍCH TRNŮ.
- * NEZNÁČENÉ ÚHLY JSOU 45°, 90° RESP 180°.
- * NEJMENŠÍ VNITŘNÍ PRŮMĚR ŽÁKOVÁNÍ VÝZTUŽE:
 - PRO $\phi \leq 16\text{mm}$ - VNITŘNÍ ϕ ŽÁKOVÁNÍ = ϕ
 - PRO $\phi > 16\text{mm}$ - VNITŘNÍ ϕ ŽÁKOVÁNÍ = 7

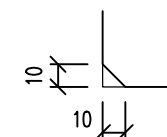
VIZ TABULKA 8.1 NORMY EN1992-1-1



VÝROBA BETONU A PROVÁDĚNÍ KONSTRUKCE PODLE ČSN EN 206+A2, ČSN ENV 13670-1
TRÍDA TOLERANCÍ 1, KONTROLNÍ TRÍDA 2
NÁRŮST PEVNOSTI BETONU VELMI POMALÝ

PŘI UKLÁDÁNÍ BETONU JE TŘEBA DBÁT NA ŘÁDNÉ VIBROVÁNÍ A OŠETŘOVÁNÍ BETONU

VIDITELNÉ HRANY SRAZIT LIŠTOU



"DOKUMENTACE JE DUŠEVNÍM MAJETKEM FIRMY HUTNÍ PROJEKT Frýdek-Místek a.s. A NESMÍ BÝT POUŽITA BEZ JEJÍHO VĚDOMÍ.

[illegible]